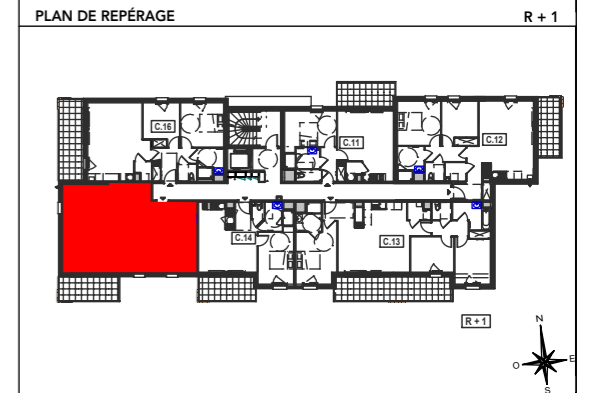


# PLAN PROVISOIRE



**" L'ANCRAGE "**  
Bâtiment C  
Avenue Lieutenant Colonel LE GARREC - 56400 AURAY

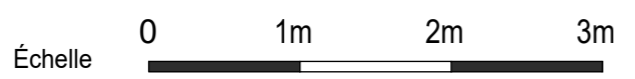
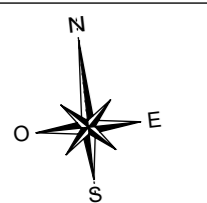
<p>ARCHITECTE <b>Agence ARCHIVOLTO</b> Architecte DPLG 11 Rue PAUL BERT - 56100 LORIENT Tél: 02 97 21 83 39 Email: agence@archivolto.fr</p>	<p>MÂTRE D'OUVRAGE <b>ARC PROMO SUD BRETAGNE</b> 1 Rue Geneviève de Gaulle Anthoinez Tél: 02 99 86 13 86 Email: groupe.arc@grouparc.fr</p>
---	--



LOT	APPARTEMENT	TYPE	NIVEAU
41	C 15	T3	R+1

PIÈCES	SURFACES
Entrée + PL	7.17 m <sup>2</sup>
Séjour / Cuisine	27.32 m <sup>2</sup>
Sdb	4.37 m <sup>2</sup>
Wc	1.95 m <sup>2</sup>
Chambre 1	11.71 m <sup>2</sup>
Chambre 2 + PL	9.75 m <sup>2</sup>
Cellier	3.37 m <sup>2</sup>
<b>TOTAL</b>	<b>65.64 m<sup>2</sup></b>
Balcon	9.22 m <sup>2</sup>

En fonction des nécessités techniques ou administratives de la réalisation, des modifications sont susceptibles d'être apportées à ce plan qui ne revêt, avant d'être annexé à l'acte authentique de vente, qu'un caractère informatif. Les surfaces et les côtes indiquées sont approximatives, les soffites, les faux plafonds et gaines sont susceptibles d'évoluer en situation, nombre et dimension. Les canalisations, rebornées et regards ne sont pas figurés. Les emplacements des prises, appliques, plafonniers, radiateurs ou convecteurs sont donnés à titre indicatif et sont susceptibles d'évoluer pour raisons techniques. La végétation n'est pas contractuelle. Les éléments de mobilier (meubles et plans de travail) ne sont placés qu'à titre indicatif. Les hauteurs sous plafonds sont données hors épaisseur des revêtements de sol définis. Les surfaces de placard sont incluses dans les surfaces des pièces.



HSP	Hauteur sous plafond	CUI.	Plaque de Cuisson	FR.	Branchement Réfrigérateur
OF / OB	Fenêtre ouvrant à la française ou battant	EP	Descente eau pluviale	LL	Branchement Lave Linge
PF	Porte fenêtre	[Hatched Box]	Faux Plafond	LV	Branchement Lave Vaisselle
[Circle]	BEC	[Dashed Box]	Retombée de poutre	PL	Placard
		[Pink Box]	HT sous soffite 2,20 m mini	VRE	Volet Roulant Electrique
		[Dotted Box]		TE	Tableau électrique

Espace de Manoeuvre obligatoire pour les PMR (Personnes à Mobilité Réduite)

Cercle de 150 Espace de Manoeuvre

Etabli le 28.03.2025 Echelle: 1/50  
Modifié le: 08.04.2026